

Engagés

pour un avenir meilleur



Sommaire



- 03** | Message de Corinne Blachier-Poisson, Présidente Amgen France
- 04** | Notre création de valeur
- 05** | Une politique de développement durable ancrée dans la stratégie de l'entreprise
- 06** | Nos engagements pour un avenir meilleur
- 07** | Engagés pour une économie responsable
- 14** | Promouvoir l'égalité sociale, la diversité et l'inclusion
- 19** | Œuvrer en faveur d'une société plus juste
- 26** | Minimiser notre impact sur l'environnement
- 35** | Indicateurs

Édito

Corinne BLACHIER-POISSON
Présidente Amgen France



Engagés pour un monde meilleur

Je suis heureuse de partager avec vous notre premier Rapport de Responsabilité Sociétale d'Entreprise (RSE). Il présente nos engagements en faveur du développement durable et met en lumière les priorités d'action et nos initiatives les plus marquantes.

Depuis 1980, date de notre création, Amgen repousse les frontières de la science et contribue ainsi significativement à la lutte contre les maladies graves. Ces succès sont bien sûr le fruit de notre recherche, mais également de notre capacité à les accompagner de manière responsable.

Aujourd'hui, de nouveaux défis s'imposent à nous : le dérèglement climatique, la digitalisation de la santé, l'accroissement des maladies chroniques, la crise énergétique, le changement des modes de management et de travail... Chez Amgen, nous les vivons comme une nouvelle opportunité à innover encore plus pour un avenir meilleur et durable.

Concrètement, c'est travailler chaque jour au plus près des besoins des patients et des professionnels de santé. C'est leur assurer sans faille, l'approvisionnement de nos médicaments. C'est soutenir l'écosystème de santé tout en maintenant notre capacité d'innovation.

C'est agir en faveur de la qualité de vie au travail de nos collaborateurs. C'est répondre à l'urgence du réchauffement climatique et à la protection de l'environnement. C'est garantir des pratiques éthiques et transparentes.

En 2021, le Groupe Amgen a annoncé un nouveau plan de durabilité environnementale à 2027, également connu sous le nom de «The Road to Net Zero». Il comporte des objectifs ambitieux en matière d'émissions de carbone, de conservation de l'eau et de réduction des déchets. Ce troisième plan de durabilité environnementale d'Amgen monde est la clé de voûte pour atteindre la neutralité carbone⁽¹⁾ pour les installations et les opérations détenues et exploitées par Amgen au cours des sept prochaines années. Il comprend également des objectifs visant à réduire la consommation d'eau de 40 % et l'élimination des déchets de 75 % par rapport à 2019.

Notre filiale s'inscrit dans cette volonté du groupe avec la mise en place d'une démarche RSE structurée et inclusive et le lancement en 2022 d'un programme spécifique à nos enjeux et besoins en France intitulé : **Committed4good**, engagés pour un avenir meilleur.

L'avancement des projets est suivi par notre Comité RSE. Et en tant qu'adhérent du Leem (Les entreprises du médicament) et membre de l'Association des Groupes Internationaux pour la Pharmacie de Recherche (Agipharm), nous participons à la coordination et à la valorisation des actions RSE au niveau du secteur pharmaceutique.

En renforçant l'enseignement scientifique des prochaines générations, en développant des médicaments et services innovants, en assurant leur accès à tous, en soutenant les communautés locales, les autorités et acteurs de la santé pour une offre de soins de qualité, en offrant à nos collaborateurs les meilleures conditions de travail et en protégeant l'environnement, notre entreprise apporte avec responsabilité sa contribution à un monde en meilleure santé.

C'est dans ce sens que nous sommes déterminés à agir pour un monde en meilleure santé et durable.

(1) Neutralité carbone à 100 % pour les émissions de portée 1 et de portée 2, où, Les émissions du champ d'application 1 sont des émissions directes provenant de sources possédées ou contrôlées (combustion de combustibles sur le site). Les émissions du champ d'application 2 sont des émissions indirectes provenant de la production d'énergie achetée (électricité ou vapeur).



Amgen, leader mondial des biotechnologies conçoit des thérapies ciblées pour soigner les patients atteints de maladies graves. En mobilisant la science au service de l'innovation thérapeutique Amgen crée durablement de la valeur.

Notre création de valeur

NOTRE CONTRIBUTION économique

DANS LE MONDE

Présent dans plus de **100 pays**
 CA 2020 : **26.3 Md \$**
4.8 Md \$ investis en R&D par an dans le monde, soit 18,5% du chiffre d'affaires

EN FRANCE

CA 2022 : **822 M €**
12.8 M € investis en France **en R&D**
2° filiale européenne en termes de chiffre d'affaires
 Montant total des achats : **32.2M\$.**

NOTRE CONTRIBUTION sociale

DANS LE MONDE

Environ **24 000 collaborateurs**

EN FRANCE

358 collaborateurs dont **84 collaborateurs dédiés à la R&D** (soit 23,4% des collaborateurs)
71% de femmes
93/100 : index de l'égalité hommes/femmes
25 alternants recrutés en 2022 soit près de 14% de l'effectif siège
13 collaborateurs sont RQTH (Reconnaissance de la Qualité de Travailleur Handicapé)
Equilibre vie pro/vie perso : notre programme Flexspace à la pointe du secteur avec 8 jours/mois de présence obligatoire au bureau.

NOTRE CONTRIBUTION environnementale

4 484 tCO₂e (tonnes de CO₂) (hors médicaments)

Par rapport à 2019 :

- **une diminution de 15% de nos consommations d'électricité**
- **- 170 tCO₂e dû au télétravail**
- **12 fois moins d'émissions** liées aux déplacements professionnels

100% d'énergie verte

1272 arbres et arbustes plantés en 2022 grâce à notre soutien à l'association **Agro'île**

NOTRE CONTRIBUTION sociétale

17 médicaments disponibles en France dans les domaines de l'oncologie et l'onco-hématologie, la néphrologie, la rhumatologie, la cardiologie, et l'inflammation

54 études cliniques actives auprès de **964 patients**

25 molécules en développement clinique dont environ la moitié en Onco-Hématologie

3^{ème} filiale en termes de R&D

Une politique de développement durable ancrée dans la **stratégie de l'entreprise**

Inscrite au cœur de notre métier, notre stratégie en matière de responsabilité d'entreprise et de durabilité est l'aboutissement naturel de notre engagement de servir au plus haut niveau notre mission d'innover au service des patients.

Nous sommes convaincus que la création de valeur médicale, sociale, économique et environnementale est essentielle à un système de santé performant et durable. C'est pour nous un indispensable accélérateur de performance, d'innovation et de progrès pour les générations actuelles et futures.

NOTRE MÉTHODOLOGIE

La RSE n'est pas une nouveauté chez Amgen France, avec un engagement fort et historique notamment sur les volets sociaux et sociétaux au travers de nombreuses actions telles que le lancement en 2013 de notre programme « Amgen Solidaire ». En 2020, nous avons souhaité aller plus loin dans nos engagements afin de répondre au nouveau cadre réglementaire de la RSE et aux nouvelles attentes de nos parties prenantes internes et externes. Nous avons souhaité dès le départ nous faire accompagner par un expert en RSE et nous avons choisi de travailler avec l'agence Primum non Nocere. Pourquoi Primum non Nocere :

- Pour son expertise de la RSE dans le domaine de la santé qui leur octroie la capacité à faire travailler l'ensemble des acteurs du soin sur ces enjeux spécifiques, établissements de santé, pharmacies, et pour la première fois avec nous, un laboratoire.
- Pour la qualité et l'exigence du label qualité THQSE (Très Haute Qualité Sanitaire Sociale et Environnementale) qu'ils ont développé, qui est aujourd'hui reconnu au niveau européen et qui est le premier à prendre en compte la santé environnementale.

AINSI, EN 2020, NOUS AVONS STRUCTURÉ NOTRE DÉMARCHE **EN 4 ÉTAPES**

1. Diagnostiquer

Nous avons commencé par confier à Primum non Nocere la réalisation d'un diagnostic de développement durable à blanc conduit par des consultants de cette agence qui a donné lieu à un score de 58/100 ainsi qu'à des recommandations d'actions à mettre en place pour répondre aux enjeux environnementaux, économiques, sociaux et sociétaux. Cette étape structurante a permis d'identifier nos axes de progrès et de définir un plan d'action pour nous améliorer rapidement.

2. Structurer

Nous avons ensuite rapidement structuré notre démarche avec la mise en place d'une gouvernance qui comprend la création d'une fonction dédiée, et d'un comité RSE cross-fonctionnel composé de certains membres du Comité de Direction.

Nous avons également souhaité que cette démarche soit inclusive et participative dès le départ avec l'implication de nombreux collaborateurs sur les aspects opérationnels du plan d'action. L'ensemble de ces personnes ainsi que chaque membre du CODIR ont été formés à la RSE via un e-learning de 7 heures.

3. Auditer

En Janvier 2022, nous avons souhaité confier la réalisation d'un nouvel audit RSE cette fois par l'organisme certificateur indépendant SOCOTEC portant sur 65 questions et 35 indicateurs autour des quatre grands thèmes du label THQSE, eux-mêmes intégrant 15 thématiques, afin d'ana-

lyser nos pratiques et nos progrès.

Le 19 février 2022, une nouvelle étape a été franchie avec l'octroi du niveau argent du label de qualité THQSE (Très Haute Qualité Sanitaire et Environnementale) grâce à un score de 85/100, faisant d'Amgen France la première entreprise du médicament en France labellisée THQSE. Ce label, qui est octroyé pour une durée de 3 ans vient concrétiser la démarche RSE d'Amgen France.



4. Déployer

Suite à l'obtention de ce label RSE, nous avons lancé notre programme « Committed 4 Good ». Committed 4 Good est un programme opérationnel et structuré en lien avec les objectifs globaux d'Amgen et les objectifs de développement durable de l'ONU.

Il est articulé autour des 4 axes du label THQSE et repose sur des actions concrètes qui guident la façon dont notre filiale conduit ses activités en prenant en compte nos impacts environnementaux, sociaux, sociétaux et économiques, afin d'agir de manière durable pour aujourd'hui et les générations futures.

Nous nous plaçons dans une logique d'amélioration continue via la mesure de l'impact des actions déployées. Dans une démarche de transparence et d'amélioration continue nos avancées seront communiquées chaque année.

Nos engagements pour un avenir meilleur

En tant que première entreprise de biotechnologie au monde, Amgen sait qu'instaurer la confiance dans la société va bien au-delà de la recherche et du développement de thérapies innovantes. Il s'agit notamment de permettre l'accès à ces thérapies, de promouvoir un cadre de travail diversifié et inclusif et de contribuer à créer une société meilleure par le biais de programmes éducatifs et de soutien aux communautés défavorisées. Tout cela se fait dans le respect des normes éthiques les plus élevées.

Notre stratégie RSE est intégrée à la stratégie de l'entreprise, elle s'articule autour de **4 axes** qui tous convergent vers l'amélioration, la préservation et la valorisation du bien commun.

AXE 1 Une économie responsable



Agir pour une économie responsable en nous imposant des normes élevées dans nos activités et en veillant à ce que notre culture et nos produits reflètent les valeurs d'Amgen.

AXE 2 Le progrès social



Promouvoir l'égalité sociale, la diversité et l'inclusion en veillant à la qualité de vie globale de nos collaborateurs dans un environnement qui offre à chacun la capacité d'atteindre son plein potentiel.

AXE 3 Le progrès sociétal



Œuvrer en faveur d'une société plus juste et plus équitable en agissant auprès des communautés locales.

AXE 4 La protection de l'environnement



Minimiser notre impact sur l'environnement afin de préserver les ressources naturelles pour les générations futures.

Une gouvernance RSE au cœur de l'entreprise

Notre stratégie RSE repose sur une gouvernance dédiée dont la mission est de suivre l'avancement des projets et de s'engager d'ores et déjà sur les grands défis à venir du secteur comme la décarbonation, la dépollution, la réduction de notre consommation d'eau et la reforestation. Cette réflexion se mène aussi dans le cadre de notre participation au plan d'engagement sociétal des entreprises du médicament (PACTES) déployé par Les entreprises du Médicament (Leem).

Afin de créer une réelle dynamique, nous avons intégré des critères RSE dans les objectifs de chaque membre du Comité de Direction et du comité RSE en 2022. Nous avons formé le Comité de Direction et les référents RSE (Comité RSE et Comité Projets) aux enjeux du Développement Durable en 2021.

1 Comité RSE composé de **11 personnes** représentatives de l'ensemble des activités de l'entreprise en France

1 Comité Projets piloté par **4 personnes**

3 groupes de travail thématiques

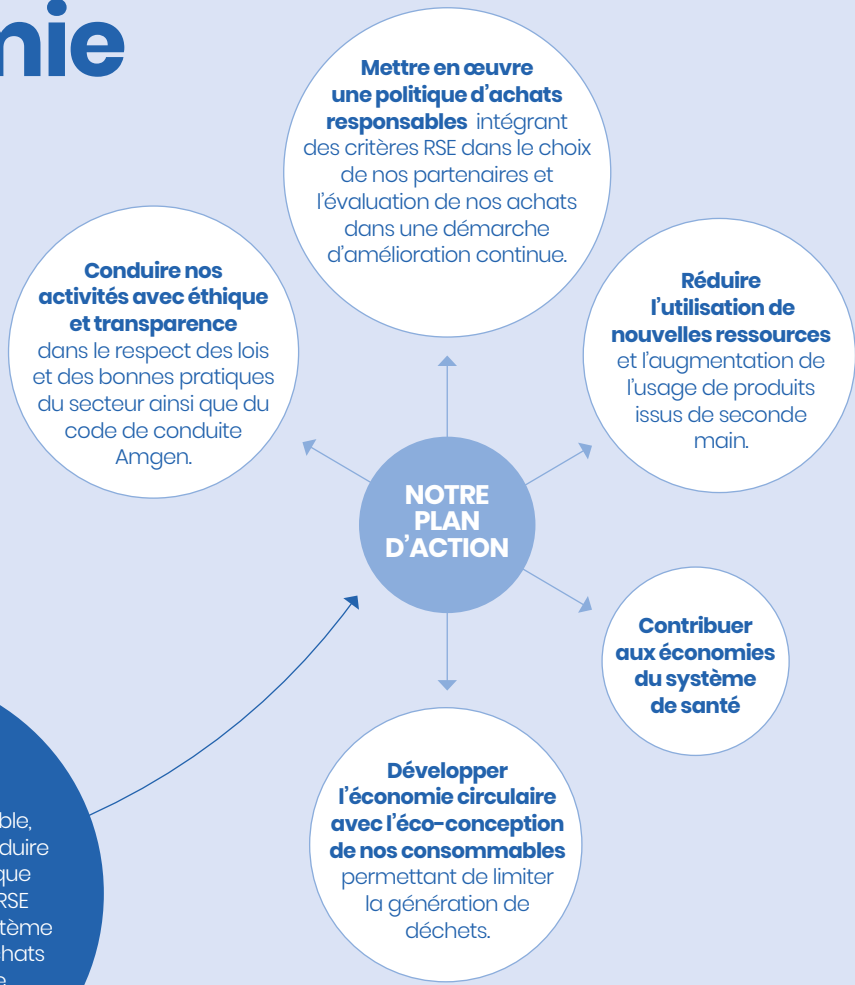
+ des parties prenantes externes associées selon les thématiques

Engagés pour une **économie responsable**

Pour permettre un accès large, rapide et pérenne à nos solutions de santé, nous inscrivons l'éthique, la responsabilité et la durabilité au cœur de toutes nos relations et de toutes nos activités. Elles guident notre volonté d'agir pour une croissance durable, source de création de valeur partagée.

AXE 1 **économie responsable**

NOTRE ENGAGEMENT
 En tant qu'acteur responsable, nous nous engageons à conduire nos activités de façon éthique et étendons nos principes RSE à l'ensemble de notre écosystème notamment en matière d'achats au travers d'une politique d'achats écoresponsables.



Les engagements RSE de 85%
 des fournisseurs interrogés dans le cadre des plus importants appels d'offre ont été évalués

Au moins **20 %**
 de nos fournisseurs ont une politique RSE structurée

100 %
 des collaborateurs sont formés annuellement à notre code de conduite

67%
 de taux d'engagement des collaborateurs en Novembre 2022

interviews



« Notre démarche achat responsable s'est voulue audacieuse, pragmatique et une force dans notre chaîne de création de valeur ».

Quentin Le Grelle • Responsable des Achats Amgen France

En France, l'activité d'Amgen est essentiellement liée à la distribution de nos médicaments. A ce titre, les achats sont au cœur de notre quotidien. Notre enjeu est double, d'une part s'assurer que nos dépenses, d'environ 32.2M\$ en 2022, favorisent la performance économique, la justice sociale et la préservation de l'environnement et d'autre part répondre aux objectifs ambitieux du Groupe au niveau mondial en termes de développement durable.

C'est de cette double attente que naît en 2021 notre politique d'achats responsables avec l'intégration notamment de critères de développement durable dans le choix de nos fournisseurs et sa formalisation sous forme de charte. Même si nous sommes qu'au début de notre démarche, nos échanges réguliers en interne et avec nos fournisseurs nous permettent déjà de nous placer dans une démarche de progrès continu. Notre volonté est d'avancer ensemble sur des enjeux communs comme la baisse de notre empreinte carbone ou bien encore l'inclusion plus forte des entreprises du secteur adapté.

Par son impact positif sur la performance de l'entreprise, de nos clients, de nos prestataires et sur les enjeux de développement durable, cette démarche constitue un levier essentiel de notre stratégie RSE.



« Ensemble avec Amgen France nous avons trouvé des solutions pour rendre la communication imprimée plus éco responsable et en faire une étape concrète de leurs engagements RSE. »

Delphine Elie • Senior Account Manager France HH Global

Voilà bientôt trois ans que nous travaillons avec Amgen France sur l'optimisation de leurs outils imprimés : fiches, brochures, notices, totems... Un poste achat qu'Amgen souhaitait perfectionner en termes de coûts et d'impacts environnementaux. L'expertise métier de HH Global a permis de mettre en place une plateforme unique d'édition et de prendre des décisions en matière de durabilité. Ainsi, nous avons décidé d'agir sur de nombreux paramètres en faisant des choix éclairés :

- des imprimeurs qui sont désormais tous labellisés IMPRIMVERT pour leurs actions concrètes conduisant à une diminution des impacts de leur activité sur l'environnement
- du papier, certifié PEFC et FSC qui nous assure de la traçabilité du bois tout au long de son utilisation et qu'il est issu de forêts durablement gérées et qu'il contribue en Europe à développer la forêt en biodiversité
- l'élimination des vernis sélectifs et pelliculages
- le routage en utilisant des films biosourcés pour proscrire l'utilisation du film plastique
- l'utilisation de QR code pour limiter les impressions
- des impressions en petite quantité pour éviter le gaspillage

Autre initiative, en faveur d'économies et d'impact environnemental, les totems (outils de signalétique et d'orientation) désormais ne sont plus à usage unique. Les structures métalliques sont réutilisées et seules les nouvelles toiles sont imprimées.

Ensemble avec Amgen France nous avons trouvé des solutions pour rendre la communication imprimée plus éco responsable et en faire une étape concrète de leurs engagements RSE.

Zoom sur

CONDUIRE NOS ACTIVITÉS AVEC ÉTHIQUE ET TRANSPARENCE

AGIR

AVEC ÉTHIQUE, INTÉGRITÉ ET TRANSPARENCE

Plus que tout autre secteur, la santé se doit d'agir avec éthique et transparence. Nous agissons jour après jour avec un comportement responsable, éthique, respectueux des lois et des besoins des personnes, de la société et de l'environnement. Nous bâtissons nos affaires sur le respect des lois internationales, nationales et sur le Code de conduite Amgen prérequis à la pérennité de notre succès et de notre performance responsable.



CODE DE CONDUITE AMGEN

Ce code édicte ce qu'Amgen attend de chaque collaborateur, chaque jour et en tout lieu, en matière de comportement professionnel :

- La lutte contre la corruption et le trafic d'influence : Amgen interdit tout acte ou tentative visant à influencer de manière inappropriée des fonctionnaires ou toutes autres personnes afin d'obtenir un avantage indu.
- Antitrust et concurrence déloyale : Amgen ne tolère ni ne participe à aucune transaction ou activité commerciale qui violerait les lois antitrust et de la concurrence des pays dans lesquels elle opère.
- Conduite des affaires, signalement et absence de représailles : Amgen offre aux employés la possibilité, de faire part de leurs préoccupations concernant la conduite des affaires au sein d'Amgen et de signaler d'éventuelles violations. La politique Amgen interdit toute forme de représailles ou d'intimidations.
- Conflit d'intérêts : Les employés d'Amgen ont la responsabilité d'éviter les situations où les intérêts personnels, les activités extérieures, les intérêts financiers ou les relations entrent en conflit, ou semblent même entrer en conflit, avec les intérêts de l'entreprise.
- Environnement, santé et sécurité : Amgen s'engage à atteindre l'excellence en matière d'environnement, de santé et de sécurité.
- Délit d'initié : La politique d'Amgen en matière de délit d'initié s'applique à tous les employés de toutes les filiales d'Amgen, ainsi qu'aux membres de leur famille, aux membres de leur foyer et aux consultants.
- Interactions avec les professionnels de la santé : Amgen exige que toutes les interactions avec les professionnels de santé soient conformes à toutes les lois applicables et répondent aux normes les plus élevées en matière d'éthique professionnelle et de responsabilité.
- Lieu de travail exempt de harcèlement et de discrimination : Amgen ne tolère pas le harcèlement, qu'il soit exercé par ou envers les employés, envers ceux avec qui Amgen a une relation d'affaires, officielle ou relation professionnelle.

- Protection des données personnelles : Amgen s'engage à utiliser de manière légale les données personnelles qu'elle collecte, stocke et utilise. Amgen respecte la vie privée. Chacun au sein de l'entreprise à un rôle à jouer dans la protection, la sécurité et le traitement approprié des données personnelles. Toute préoccupation concernant une violation potentielle et/ou réelle de données personnelles fera l'objet d'une enquête approfondie.

L'adhésion au Code de conduite Amgen est une condition d'emploi. Chaque collaborateur a l'obligation de suivre ces règles et de s'y former tous les ans à l'aide de modules de formation dédiés. Des outils d'aide en ligne sont à disposition pour faciliter la mise en œuvre quotidienne des instructions.

Zoom sur...

CONDUIRE NOS ACTIVITÉS AVEC ÉTHIQUE ET TRANSPARENCE

AU CŒUR DE NOTRE MISSION, NOTRE RESPONSABILITÉ MÉDICALE ET PHARMACEUTIQUE.

Notre activité d'entreprise du médicament s'exerce dans un cadre règlementé fixé par le code de santé publique et ce à toutes les étapes de vie du médicament ; de la recherche (notamment clinique), à la production, à la mise sur le marché, à l'information médicale. Amgen intègre les évolutions et les exigences réglementaires de l'environnement professionnel comme des opportunités de performance interne, d'amélioration continue et de reconnaissance externe.

Notre système de pharmacovigilance nous permet de veiller au suivi des profils bénéfices-risques de nos médicaments et de répondre aux obligations réglementaires en vigueur. La sécurisation de l'accès des traitements aux patients étant une priorité absolue, nous attachons une extrême importance à leur disponibilité en continu et nous mettons en œuvre toutes les mesures nécessaires pour le garantir.

La sécurité du patient et le signalement à temps de tout événement indésirable, situation particulière et de toute réclamation produit sont pour nous primordiaux. Tous les collaborateurs d'Amgen sont formés à signaler immédiatement tout événement indésirable et les situations particulières à leur service de pharmacovigilance.



0 RUPTURE D'APPROVISIONNEMENT EN FRANCE DE NOS MÉDICAMENTS

UNE SUPPLY CHAIN EXEMPLAIRE



Parce qu'au cœur de notre mission, il y a la délivrance de nos médicaments aux patients, au bon moment, nous plaçons la qualité et la sécurisation de notre chaîne de production et de distribution à son plus haut niveau d'exigence. Une politique qui porte ses fruits puisque nous affichons le chiffre de 0 rupture d'approvisionnement de nos médicaments en France et dans le monde. La haute performance de notre « supply chain » est rendue possible par une architecture qui nous est bien spécifique : centralisation de la production sur seulement deux sites dans le monde (Etats Unis et Porto Rico), un plan pro-actif de gestion des risques et un plan de continuité d'activité, un suivi quotidien des stocks et donc une distribution individualisée en fonction des besoins des pays, des audits et contrôles de qualité en interne et auprès des prestataires. Ces derniers sont d'ailleurs sélectionnés sur des critères majeurs : l'excellence opérationnelle, la qualité, mais aussi leur engagement sociétal et environnemental pour limiter notre empreinte carbone.

Cette chaîne de production et de distribution que nous qualifions de courte, bénéficie de contrôles et de systèmes d'alertes à toutes les étapes clés de la chaîne. Ainsi, au moindre risque de tension d'approvisionnement, nous alertons les autorités de santé via la plateforme Trustmed. Enfin, bien évidemment nous répondons à l'obligation d'avoir deux mois de stocks disponibles. Avec dans notre portefeuille produits, uniquement des médicaments d'intérêts thérapeutiques majeurs, notre responsabilité est d'assurer aux professionnels de santé et aux patients leur approvisionnement au plus près de leurs besoins. C'est pourquoi, nous vivons notre « supply chain » comme un véritable atout pour remplir notre mission d'acteur de santé.

Zoom sur...

CONTRIBUER AUX ÉCONOMIES DU SYSTÈME DE SANTÉ

SOUTENIR LE SYSTÈME DE SANTÉ AVEC LA PRODUCTION DE BIOSIMILAIRES

Dès sa création aux états unis en 1980 AMGen (Applied Molecular Genetics) marque sa spécificité à innover en utilisant les ressources du vivant. En sont nés des médicaments biologiques, avancées majeures dans la prise en charge globale des patients souffrant d'insuffisance rénale chronique ou traités pour chimiothérapie anticancéreuse.

La mise au point de médicaments biologiques est complexe et peut être coûteuse et longue. Ces contraintes peuvent limiter l'accès des patients à ces médicaments et à leur prise en charge par les systèmes de santé. Les médicaments biosimilaires - médicaments similaires aux médicaments biologiques existants - peuvent apporter une réponse.

Nous donc avons investi près de 1,8 Md € pour le développement de 6 molécules biosimilaires en oncologie-hématologie, dans les maladies inflammatoires, en ophtalmologie avec pour ambition de les commercialiser d'ici à 2025 sur le marché européen. Trois d'entre elles ont d'ores et déjà obtenu une AMM européenne et sont commercialisées en France.

Par cet engagement nous portons la volonté de garantir l'accès à l'innovation et de participer à l'élaboration d'un système de santé plus durable tout en maîtrisant les dépenses de santé.



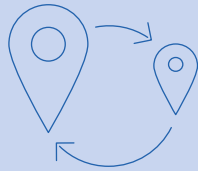
1,8
MD € INVESTI DANS
LE DÉVELOPPEMENT
DE **6 MOLÉCULES**
BIOSIMILAIRES

Zoom sur...

METTRE EN PLACE
UNE POLITIQUE D'ACHATS
RESPONSABLES

DÉVELOPPER L'ÉCONOMIE
CIRCULAIRE AVEC L'ÉCO-CONCEPTION
DE NOS CONSOMMABLES

RÉDUIRE L'IMPACT DE NOS ACHATS



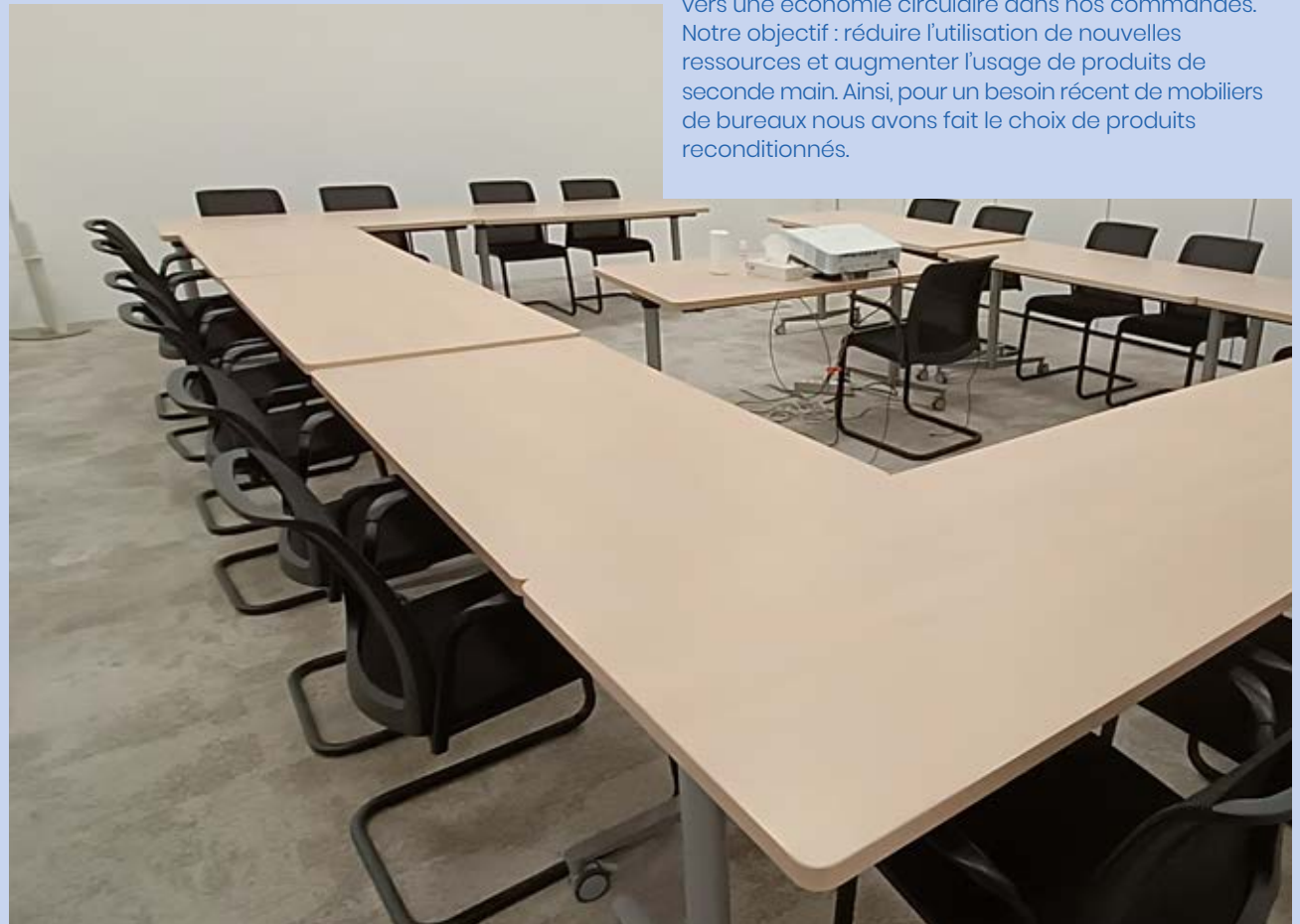
Dans le cadre de nos activités nous achetons annuellement des prestations de services ou des prestations intellectuelles, pour près de 32.2M\$ en 2022. Aussi, pour réduire l'impact de nos achats nous avons travaillé sur plusieurs axes. Tout d'abord,

la formalisation d'une politique d'achats responsables qui intègre des critères RSE dans nos offres et nos contrats, la formation de nos acheteurs aux principes des achats responsables afin de systématiser la prise en compte du développement durable dans nos achats. Cette démarche a aussi permis de mettre en place une politique d'évènements éco-responsables. Enfin, nous avons travaillé à des solutions plus durables en matière de consommables, par exemple nous avons mis en place une nouvelle offre de plateaux repas zéro plastique.

La mise en œuvre de notre politique d'achats responsables et d'approvisionnement éco-responsables marque notre volonté d'étendre nos principes RSE à l'ensemble de nos pratiques, notamment en matière d'achats. Nos fournisseurs sont fortement présents en France et en Ile-de-France, région où notre siège social est situé. Ceci témoigne de notre souhait de renforcer notre ancrage national et territorial, et de participer activement à l'activité économique de notre territoire.

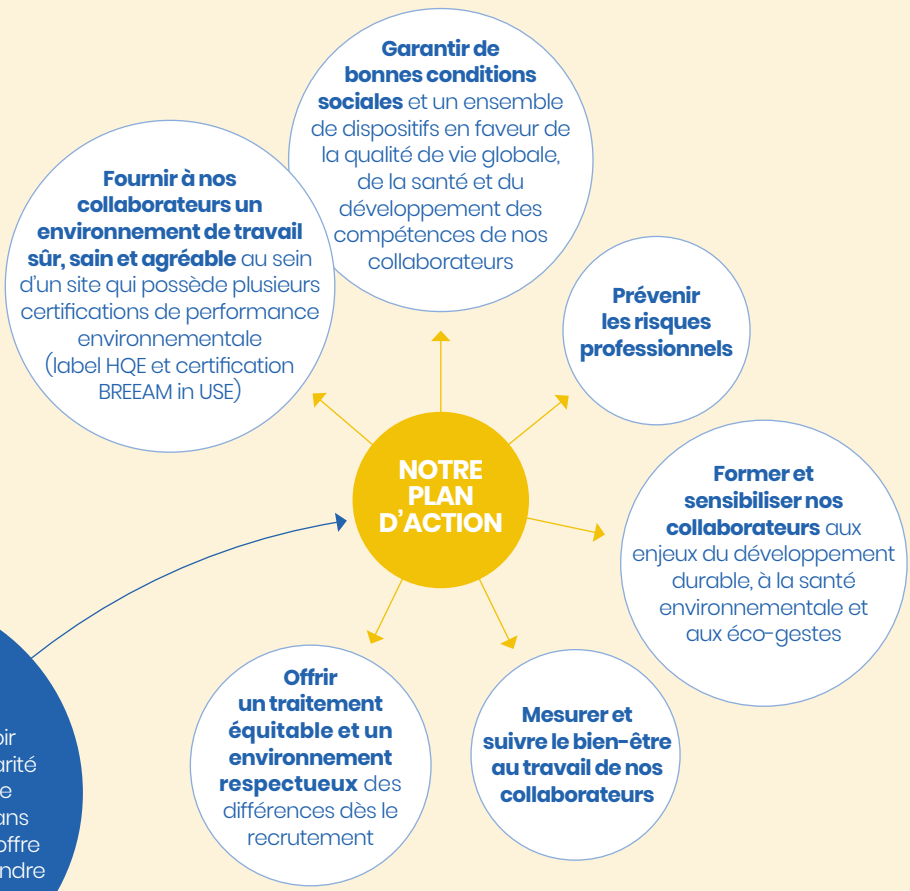
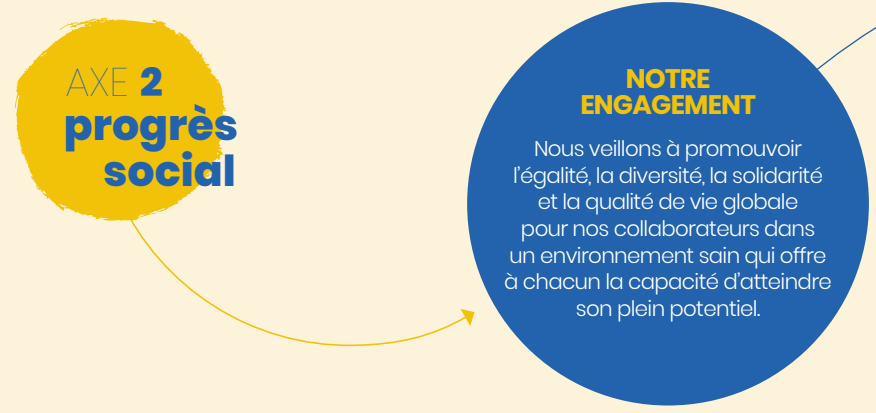
DU MOBILIER DE SECONDE MAIN

Nous sommes convaincus que l'économie circulaire permet de réduire nos impacts environnementaux et de diminuer l'exploitation des ressources naturelles. C'est pourquoi nous souhaitons aller de plus en plus vers une économie circulaire dans nos commandes. Notre objectif : réduire l'utilisation de nouvelles ressources et augmenter l'usage de produits de seconde main. Ainsi, pour un besoin récent de mobiliers de bureaux nous avons fait le choix de produits reconditionnés.



Engagés pour le progrès social

Chez Amgen, nous considérons que la diversité, la qualité de vie et le bien-être au travail de nos collaborateurs sont propices à la créativité et à l'innovation. C'est pourquoi, nous créons un environnement de travail où chacun à la capacité d'atteindre son plein potentiel et où chacun peut contribuer à la réussite de notre mission d'entreprise de santé : prendre soin de la vie des patients.



- 93** index égalité hommes / femmes
- 10 313** heures de formation données aux salariés
- 54** CDI et **10** CDD embauchés (hors apprentis)
- 40%** des femmes et **48%** des hommes ont moins de 45 ans
- 2/3** des collaborateurs se déclarent très engagés et **80%** recommandent leur manager

interviews



« Nous plaçons le souci permanent du bien-être de nos collaborateurs dans une démarche d'écoute et d'amélioration continue ».

Rozenn Carrère • DRH Amgen France

Améliorer la vie des patients atteints de pathologies graves et invalidantes est une magnifique mission, toutefois jalonnée de nombreux défis. Pour les relever, nos attentes vis-à-vis de nos collaborateurs sont élevées. Aussi, nous leur offrons un cadre de travail qui associe d'une part qualité de vie et bien-être et d'autre part respect mutuel et confiance. En témoigne notre accord sur la qualité de vie au travail dont l'objectif est de créer les conditions d'un épanouissement professionnel et personnel de nos salariés et d'en faire un atout d'attractivité et de motivation. Ainsi depuis déjà 2021, notre programme FlexSpace donne la possibilité de travailler de chez soi plus de la moitié de son temps de travail. En outre, par la mise en place d'un temps partiel annualisé très favorable en termes de rémunération, nous avons aussi voulu prendre encore plus soin de nos salariés en situation particulière : aidants d'un proche, plus de 56 ans, parents d'enfants de moins de 16 ans, personnes en situation de handicap... En 2022, 10 % de nos collaborateurs ont demandé un temps partiel annualisé.

En mettant au cœur de notre politique RH la reconnaissance, l'équilibre des temps de vie, l'égalité des chances, la bienveillance et l'inclusion, près de 80 % de nos collaborateurs sont fiers de travailler à la mission d'Amgen.



« Chez Amgen, le respect des différences est une source d'implication et de cohésion interne ».

Charlotte Scordia Warembourg •

Responsable du Département Communication et lead Diversité et Inclusion, Amgen France

Depuis déjà quelques années, la diversité et l'inclusion sont un enjeu important au niveau du groupe et dans tous les pays où Amgen opère. Nous pensons en effet que les femmes et les hommes, les personnes en situation de handicap, les collaborateurs de toute origine ethnique ou de toute orientation sexuelle doivent pouvoir trouver leur place et s'épanouir dans l'entreprise.

Alors, quand en France nous avons décidé de traiter ce sujet en profondeur, c'est avec enthousiasme et fierté que j'ai accepté de coordonner un groupe composé de collaborateurs volontaires. Convaincus qu'un environnement de travail inclusif et bienveillant génère bien-être au travail et performance, notre feuille de route s'est assez vite dessinée : une gouvernance spécifique, la signature de la charte LGBT+ de L'Autre Cercle, un plan d'action, une campagne d'information en interne, un baromètre qui révèle les axes de progrès. En l'occurrence, nous allons déployer de nouvelles actions de sensibilisation auprès de nos collaborateurs afin de mieux combattre les préjugés et les stéréotypes. Autre axe de travail : actuellement, avec les autres filiales européennes, nous menons une étude pour nous assurer que tous les droits des collaborateurs soient bien respectés en accord avec nos engagements et si nécessaire mettre en place des mesures correctrices.

Promouvoir la diversité et l'inclusion des profils et créer une culture de confiance où chacun est entendu et considéré, c'est aussi cela notre responsabilité sociale.

Zoom sur

RESPECTER L'ÉGALITÉ, LA DIVERSITÉ ET L'INCLUSION

NOS VALEURS

Nous veillons à entretenir un cadre de travail où le respect, la confiance et le plaisir priment et favorisent les projets en équipe.

De nos collaborateurs nous attendons de :

- Respecter une approche scientifique
- Se surpasser et réussir
- Créer de la valeur ajoutée pour les patients, les collaborateurs et les actionnaires
- Agir dans le respect de l'éthique
- Établir des relations de confiance et de respect mutuel
- Garantir la qualité
- Travailler en équipe
- Collaborer, communiquer et assumer ses responsabilités

La performance, la réactivité, l'innovation et l'implication de nos collaborateurs sont essentielles, et nous veillons à ce que ces qualités soient reconnues et récompensées pour chacun.

SIGNATURE DE LA CHARTE LGBT+ DE L'AUTRE CERCLE



En 2021, nous avons souhaité nous mobiliser pour faire tomber les tabous de l'orientation sexuelle et de l'identité de genre au travail et sensibiliser nos collaborateurs à cette cause en signant la Charte d'Engagement LGBT+ et en nous engageant auprès de l'association L'Autre Cercle, acteur français de référence qui œuvre pour l'inclusion des personnes LGBT+ au travail.

En signant la charte LGBT+ de L'Autre Cercle nous disposons d'un cadre formel pour promouvoir la diversité et prévenir les discriminations relatives à l'orientation sexuelle et à l'identité de genre. Ainsi, nous nous engageons à : garantir un environnement de travail bienveillant et inclusif, à veiller à un accès aux droits et à une égalité de traitement entre toutes les collaboratrices et collaborateurs et quelle que soient leur orientation sexuelle ou leur identité de genre, à soutenir les collaborateurs qui seraient victimes de discrimination, à mesurer les avancées et partager les bonnes pratiques pour contribuer à faire évoluer l'environnement professionnel et enfin nous nous engageons à participer à leur baromètre tous les deux ans.

Chez Amgen, nous souhaitons que chacun soit encouragé à être entièrement soi-même et à réaliser son plein potentiel.

Zoom sur

RESPECTER L'ÉGALITÉ, LA DIVERSITÉ ET L'INCLUSION

LE LEADESHIP AU FÉMININ UNE RÉALITÉ



71%

**DES SALARIÉS
SONT DES FEMMES**



93 / 100

INDICE D'ÉGALITÉ PROFESSIONNELLE



54%

DE FEMMES AU SEIN DU COMEX



60%

DES MANAGERS SONT DES FEMMES

LA DIVERSITÉ UN MOTEUR POUR L'INNOVATION

Nous pensons qu'accueillir la diversité est l'une des clés pour penser autrement et trouver des molécules et services qui feront la différence dans la vie des patients. La diversité de nos talents et notre capacité à les inclure dans un environnement favorable nous permettent de créer les conditions nécessaires à l'expression de chacun pour accomplir notre mission d'acteur de santé. Au-delà des diversités visibles, nous souhaitons que chacun puisse se sentir activement intégré et reconnu, quel que soit son parcours, son profil, son expérience, son mode de pensée, ou son environnement social. Notre politique de diversité et d'inclusion comprend différents axes autour des publics éloignés de l'emploi, des personnes en situation de handicap, de l'orientation sexuelle et de l'identité de genre ou bien encore des aidants et personnes impactées par la maladie afin de les maintenir dans l'emploi.



En France, nous nous sommes engagés dès 2008 dans une démarche en faveur de l'insertion, du maintien dans l'emploi et de l'accompagnement des personnes en situation de handicap en créant la mission CHOEUR. Cette mission repose sur 5 engagements :

- **Sensibiliser** les collaborateurs
- **Recruter et intégrer** des personnes en situation de handicap
- **Accompagner** nos collaborateurs dans la reconnaissance du handicap
- **Aménager** les postes, les conditions de travail en fonction des besoins
- **Travailler** en collaboration avec le secteur adapté/ protégé (ESAT/EA : Etablissements et Services d'Aide par le Travail / Entreprises Adaptées)

Ainsi, lors de la Semaine Européenne pour l'emploi des personnes handicapées, Amgen participe tous les ans au DuoDay. Cette journée permet à nos collaborateurs volontaires d'accueillir une personne en situation de handicap pour lui faire découvrir leur métier et s'immerger dans l'entreprise pendant une journée. Cette journée représente une réelle opportunité de rencontre pour changer de regard et dépasser nos préjugés sur le handicap.

Zoom sur

RESPECTER L'ÉGALITÉ, LA DIVERSITÉ ET L'INCLUSION



En 2022, 90 % des collaborateurs ont participé à la 9^{ème} édition de l'Amgen Day ce qui a représenté 1717 heures de volontariat au profit de 16 associations et de 1400 bénéficiaires directs. Depuis le lancement de cette initiative, ce sont 118 associations et plus de 4 000 bénéficiaires qui ont pu bénéficier de l'engagement des collaborateurs lors des Amgen Days.

LA SOLIDARITÉ, AU CŒUR DE L'ENGAGEMENT DE NOS COLLABORATEURS AVEC AMGEN SOLIDAIRE



Depuis 2014, le programme Amgen Solidaire avec ses différentes initiatives agit comme moteur d'action sociale en soutenant des actions d'intérêt général sur tout le territoire et en facilitant la mobilisation de nos collaborateurs auprès des associations et communautés locales. Les actions du programme ont permis de venir en aide à plus de 160 associations à but non lucratif à plus de 10 000 bénéficiaires en France et dans le monde.

Que ce soit lors de « l'Amgen Day » en menant des actions de bénévolat dans des associations, ou auprès de l'association Unis-Cité en tant que coach pour aider des jeunes à valoriser leur expérience au terme de leur service civique, ou encore avec le micro-don sur salaire en soutenant le projet d'une association via un prélèvement direct sur salaire, chaque collaborateur est porteur des valeurs de l'entreprise et acteur de son engagement citoyen.

« L'ARRONDI SUR SALAIRE » lancé en 2018 permet à chacun, au travers d'un micro-don prélevé sur son salaire (quelques centimes à quelques euros), d'aider à la réalisation d'un projet associatif en augmentant les ressources d'associations qui n'ont peu ou pas accès au don. Ce montant est ensuite doublé puisque pour 1€ collecté, Amgen donne 1€.

Depuis son lancement, grâce à la générosité des micro-contributeurs Amgen, 31 367€ ont ainsi été reversés aux associations proposées sur la plateforme pour leur permettre de concrétiser leurs projets. Par exemple :

- Le projet de l'Association Cap Devant en créant un espace multi-sensoriel pour des enfants souffrant d'infirmité motrice cérébrale
- Le projet de l'Association Etincelles en offrant des ateliers sociolinguistiques à des adultes ne maîtrisant pas ou peu la langue française afin d'augmenter leurs chances d'insertion professionnelle
- Le projet de l'Association Agir et Vivre l'Autisme en contribuant à l'insertion professionnelle de jeunes autistes avec la création d'unités pour adolescents, leur permettant de développer des compétences, utiles, dans leur vie d'adulte digne et autonome.
- Le projet de l'Association Activ'Action pour aider un plus grand nombre de chercheurs d'emploi à lever leurs freins au retour à l'emploi en organisant 1200 ateliers pour 6000 chercheurs d'emplois dans 18 villes en France

En 2022, les collaborateurs ont été invité à soutenir les actions de deux nouvelles associations : **Humanity Diaspo et Planète Urgence.**

31 637 €

DE MICRO DON SUR SALAIRE
DEPUIS LE LANCEMENT DU PROGRAMME




Zoom sur...

RESPECTER L'ÉGALITÉ, LA DIVERSITÉ ET L'INCLUSION

NQT L'ÉGALITÉ VERS L'EMPLOI

L'association « Nos Quartiers ont du Talent » aide depuis 2006 les jeunes diplômés (BAC + 3 minimum) de moins de 30 ans et issus des quartiers prioritaires à trouver un emploi ou une alternance grâce au mentorat. Véritable passerelle entre l'entreprise et les jeunes diplômés les plus éloignés de l'emploi, l'association NQT est largement reconnue avec plus de 70 000 jeunes accompagnés, 14 000 mentors engagés. Depuis 2015, Amgen offre l'opportunité à ses collaborateurs de parrainer un jeune diplômé au travers du dispositif proposé par NQT et de l'aider à entrer dans la vie active en intégrant les codes du monde professionnel et en apprenant à valoriser ses compétences. En 8 ans, 47 mentors Amgen dispersés sur toute la France, disposant d'expertises dans tous les domaines de l'entreprise ont adhéré à ce dispositif et accompagnés 92 jeunes suivis par NQT.

DES CONDITIONS ET UN ENVIRONNEMENT DE TRAVAIL RESPECTUEUX DE LA SANTÉ ET DU BIEN-ÊTRE DE CHACUN

Etre acteur de santé, c'est aussi agir en faveur de la santé de nos collaborateurs. Nous savons qu'environnement et santé sont étroitement imbriqués et les interactions nombreuses. Aussi, en partenariat avec notre Comité Social et Economique nous avons signé un accord garantissant santé et bien-être de chacun. Par ailleurs, nous avons déjà formé 463 collaborateurs aux écogestes et à la santé environnementale via l'organisation de 7 coffee talks. Cette démarche a également permis de mieux les sensibiliser aux enjeux du développement durable.



Engagés pour le progrès sociétal

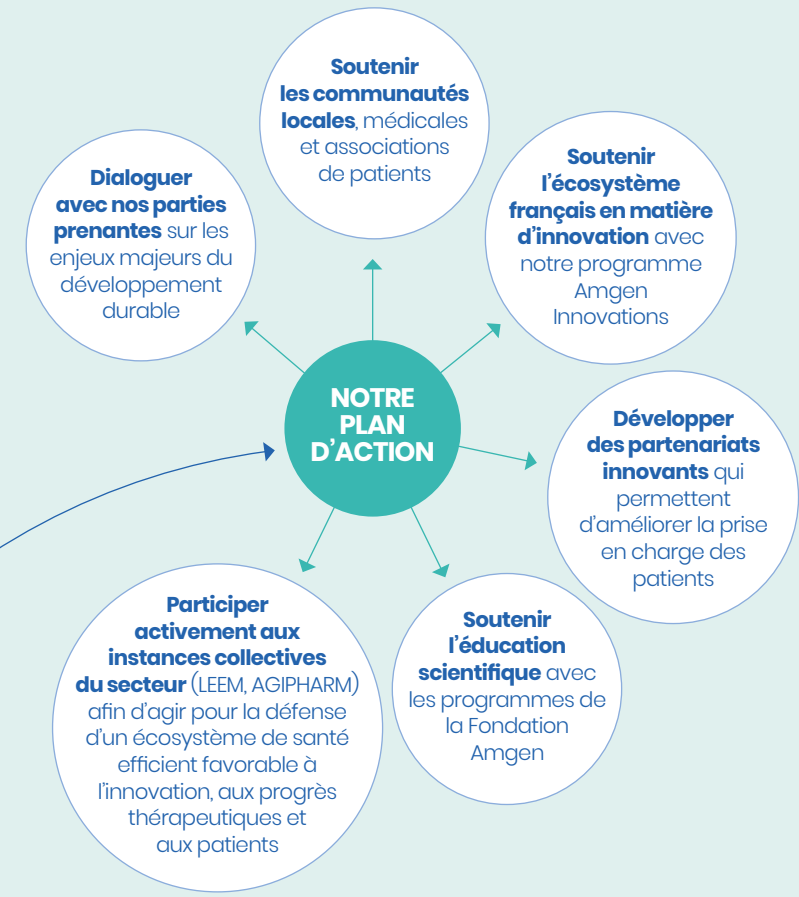
Plus que jamais, nous sommes convaincus que la santé d'aujourd'hui et de demain se construit dans une dynamique de partenariats innovants, guidée par la responsabilité que nous avons envers les patients, les professionnels de santé et plus largement, la société. Dès lors, nous nous engageons à œuvrer en faveur d'une société plus juste et plus équitable.

AXE 3 Progrès sociétal

NOTRE ENGAGEMENT

Nous nous engageons pour améliorer l'accès aux soins, à répondre aux enjeux de santé publique et à mettre en place des partenariats pour développer des solutions innovantes.

Nous nous engageons à créer de la valeur sur le territoire en contribuant au développement économique, en dialoguant avec l'ensemble de nos parties prenantes et en soutenant des actions citoyennes et solidaires.



interviews



« Voir le plaisir et l'engagement des professeurs à faire avancer les connaissances scientifiques des lycéens sont une source de satisfaction et de progrès pour demain ».

Sabrina Colasse • *Coordinatrice du programme Amgen Biotech Expérience. Assistante ingénier INSEEM U938*

Quand l'Education Development Center, ONG dont l'objectif est d'améliorer l'éducation et de promouvoir la santé dans plus de 80 autres pays et partenaire de la Fondation Amgen, prend contact avec l'École Normale Supérieure nous avons tout de suite été séduits par l'Amgen Biotech Experience (ABE). Véritable programme d'enseignement scientifique basé sur l'expérience, il initie les élèves de lycée à la découverte des biotechnologies. En créant des passerelles entre l'école et les biosciences dans la vie réelle, nous leur donnons accès à une science de pointe. Ainsi, chaque année, nous formons à l'ENS une vingtaine de professeurs à des expériences de biotechnologies, qui ensuite dans leur classe vont les reproduire avec leurs élèves. Le succès du programme tient au fait qu'il est basé sur une pratique expérimentale. Concrètement, les jeunes peuvent lors d'une ou plusieurs sessions de travaux dans le laboratoire de leur établissement cloner un gène dans une bactérie, procéder à la purification d'une protéine, faire des analyses par PCR (technique qui permet de révéler, dans un échantillon, la présence de fragments d'ADN d'un virus par exemple).

Depuis 2017 que ce programme existe en France, c'est 100 professeurs et 4 000 élèves qui ont été formés aux biotechnologies. Au-delà de ces chiffres, ce sont surtout des enseignants qui ont accru leurs connaissances et leurs compétences à la suite de leur formation à l'ENS. Ce sont des jeunes qui ont découvert l'apprentissage de la biotechnologie. Notre souhait est de leur donner envie d'aller vers des carrières scientifiques et de trouver en eux, la prochaine génération de scientifiques et d'innovateurs.



« TAVIE Pso, une application au service de la cause et des besoins des malades ».

Daphné Barbedette • *Directrice de l'Association France Psoriasis*

Voilà près de 4 ans que notre association France Psoriasis collabore avec Amgen France, animée par la même volonté ; celle de trouver ensemble des solutions pour les patients. Toutes nos missions sont orientées pour permettre à chacun de mieux vivre avec le psoriasis et/ou le rhumatisme psoriasique et de retrouver une certaine qualité de vie. Pour ce faire, nous centrons nos actions sur l'amélioration du parcours de soin, le développement de la recherche et plus globalement en sensibilisant le grand public et les professionnels de santé sur ces maladies assez méconnues que sont le psoriasis et le rhumatisme psoriasique. C'est dans ce cadre que notre projet TAVIE Pso, une application pour former et informer les patients sur le psoriasis, a vu le jour. Une action développée par MedClinik et soutenue par Amgen.

Une application dans laquelle on trouve pour la première fois des vidéos de coaching interactifs sur différentes thématiques du vivre avec la maladie (bien comprendre sa maladie, les traitements, la vie professionnelle...), des outils pour documenter l'évolution de sa maladie (photos...) afin d'optimiser la qualité du temps de consultation avec son médecin, des tests de connaissances, des mises en relation avec l'association...

Nous l'avons conçu pour être un trait d'union avec l'association et un véritable support pour les patients entre deux consultations. Fort de l'accompagnement d'Amgen nous avons développé la partie cutanée en novembre 2019 puis la partie rhumatologie en octobre 2022 et enfin l'information auprès des dermatologues. Aujourd'hui, déjà 1000 patients ont téléchargé l'application et peuvent consulter les vidéos sur leur téléphone à tout moment. Le succès de TAVIE Pso témoigne de son utilité et d'un vrai bénéfice patients qui nous invite à la pérenniser.

Zoom sur

UNE STRATÉGIE RSE À L'ÉCOUTE DES BESOINS DE NOS PARTIES PRENANTES



Au-delà du dialogue permanent qu'Amgen entretient avec ses clients et partenaires, nous avons voulu définir une stratégie RSE ambitieuse, différenciante et soucieuse de nos parties prenantes.

UNE COLLABORATION FORTE AVEC LES ASSOCIATIONS DE PATIENTS

Les associations de patients ou d'aidants jouent un rôle essentiel dans l'accompagnement des malades en agissant au quotidien pour que chaque personne puisse être soutenue, informée et aidée aux différentes étapes de sa maladie. C'est pourquoi dans l'ensemble de nos projets, nous privilégions une démarche partenariale en co-construction et en transparence avec toujours le même objectif : contribuer à améliorer l'information des patients et leurs parcours de soins. Tout comme les associations de patients nous aident à mieux appréhender les attentes des malades, nous informons les associations sur les enjeux de notre industrie dans un souci de transparence et dans le respect de l'éthique. C'est également une occasion pour elles de mieux comprendre notre environnement et de renforcer le rôle qu'elles peuvent jouer pour défendre les intérêts des patients sur des thématiques telles que la prévention ou l'accès à l'innovation. Dans ce cadre, nous collaborons avec elles dans la création de campagnes de sensibilisation à une maladie et à son dépistage par exemple. C'est leur vécu d'experts de la maladie qui permet d'avoir le juste message, le juste ton pour un plus grand impact.

CHAQUE JOUR, PLUS DE VIE LE MYÉLOME VU PAR UN GRAND PHOTOGRAPHE



En partenariat avec l'association AF3M, Association Française des Malades du Myélome Multiple et le CHU de Bordeaux, nous avons initié une exposition photographique d'Alain Keler qui met en scène des portraits croisés de patients, médecins, soignants et aidants afin de sensibiliser le grand public au myélome, une hémopathie, ou maladie maligne qui se développe dans la moelle osseuse. Car vivre avec un myélome, c'est connaître des hauts et des bas. Même si les rémissions sont de meilleures qualités et de plus en plus prolongées grâce aux progrès thérapeutiques, même si l'espérance de survie a doublé en 10 ans, ce cycle de rémissions puis de rechutes encore inéluctables fait aujourd'hui de cette pathologie maligne une maladie pseudo-chronique pour un grand nombre de patients. Cette exposition de photos et le lancement de groupes de parole animés par l'AF3M, marquent **l'importance de libérer la parole des patients comme celle des soignants.**

Zoom sur...

« VOGUE AVEC UN CROHN »

SENSIBILISER SUR LES MALADIES INFLAMMATOIRES CHRONIQUES DE L'INTESTIN (MICI)

La maladie de Crohn est une maladie inflammatoire chronique de l'intestin (MICI) pouvant atteindre n'importe quel segment du tube digestif depuis la bouche jusqu'à l'anus. Cette maladie comporte des phases d'activité (ou « poussées ») qui obligent parfois à des hospitalisations alternant avec des phases de rémission plus ou moins complète et prolongée. Diagnostiqué d'une maladie de Crohn à l'âge de 16 ans et après plusieurs années de rapports difficiles à la maladie, le skipper Pierre-Louis Attwell lance en 2017 le projet « Vogue avec un Crohn » afin de participer à la mythique Solitaire du Figaro, puis à la très célèbre Route du Rhum en 2022.

L'idée était de communiquer largement sur les MICI auprès du grand public qui connaît peu ou mal ces maladies. En portant haut et fort le message que même malade, tout est possible et qu'on peut vivre sans se mettre de barrière, Pierre-Louis Attwell est un symbole d'espoir pour les 250 000 patients atteints de MICI en France. Amgen, avec d'autres partenaires, soutient cette démarche de sensibilisation à la vie au quotidien avec la maladie Crohn en mettant l'expérience patient au cœur des échanges.



AMGEN® Foundation

Inspiring the Scientists of Tomorrow

Pour innover dans la prise en charge thérapeutique des maladies graves et non encore résolues, il est essentiel de bien comprendre les fondements de la science. L'ambition de la Fondation Amgen est de permettre que chaque élève ou étudiant ait accès à un enseignement scientifique de qualité, quel que soit le lieu où il habite ou sa situation financière.

Depuis plus de 30 ans, la Fondation Amgen a investi 200 millions de dollars dans le monde pour réimaginer l'enseignement scientifique. En élargissant l'accès à des programmes scientifiques stimulants et inspirants, nous dotons les générations futures des connaissances et compétences essentielles pour résoudre les problématiques du futur. Rien qu'en 2020, nous avons formé 24 millions d'élèves dans le monde, grâce à nos quatre programmes d'enseignement scientifique également disponibles en France :

- **Amgen Biotech Experience (ABE)**, en partenariat avec l'École Nationale Supérieure (ENS), dédié à la mise en place des laboratoires de biotechnologie dans les salles de classe.
- **Amgen Scholars**, en partenariat avec l'Institut Pasteur, visant à favoriser le développement des carrières scientifiques.
- **Le LabXchange** : une plateforme d'éducation scientifique gratuite à la fois numérique et virtuelle.
- **La Khan Academy** : un accès à l'éducation scientifique gratuit et de haute qualité pour les élèves et des enseignants du monde entier.

Enfin, pour renforcer les relations entre nos collaborateurs et l'École Nationale Supérieure et l'Institut Pasteur, des coffee talks sont organisés ainsi qu'un évènement à l'occasion de la fête de la science.

Zoom sur...



Depuis 30 ans en France, Amgen est en interaction avec son écosystème pour imaginer les solutions de santé de demain. Partant de notre expérience de la science, nous nous imprégnons du vécu des patients et des usages des professionnels de santé pour ouvrir le champ de la science de l'expérience.

Avec Amgen Innovations, notre programme d'engagement auprès des acteurs de santé et de la recherche en France, doté de 2,6 millions d'euros, nous agissons comme catalyseur. Trois actions clés structurent notre démarche.

UN SOUTIEN AUX SOIGNANTS FACE AUX ENJEUX DE LEUR PROFESSION

Être acteur de l'innovation en santé implique de travailler autant sur les aspects humains que sur les aspects technologiques ou de recherche. C'est pourquoi Amgen a fait de l'accompagnement des soignants un domaine à part entière de son programme d'innovation.

Cet engagement se traduit par un soutien à des associations qui développent des programmes ou des solutions pour accompagner les soignants dans leur exercice professionnel. Avec l'association SPS, Soins aux Professionnels de Santé, association nationale reconnue d'intérêt général qui vient en aide aux professionnels de la santé en souffrance au travail et aux étudiants et qui agit en prévention pour leur mieux-être nous avons financé la ligne de téléphone d'urgence lors de la crise Covid-19, période de tensions extrêmes pour les soignants. Toujours dans le but d'accompagner le développement professionnel des soignants, en 2021, en partenariat avec l'Université de Tours, nous avons lancé une enquête sur la qualité de vie au travail des oncologues. Ce travail permettra de mettre en lumière un sujet encore peu documenté et aider à la mise en place de programmes d'accompagnements adaptés. Prévenir et protéger la santé des soignants, c'est optimiser leur activité et la prise en charge des patients.

DES PARTENARIATS AVEC DES START-UPS POUR RÉINVENTER LE PARCOURS DE SANTÉ

Dans un environnement digital et biotechnologique très dynamique en France, Amgen développe des partenariats qui mettent au point des dispositifs et services pour réinventer le suivi médical, l'accompagnement et l'amélioration de la qualité de vie des patients tout au long de leur parcours de vie.

Depuis, 2016, Amgen a investi plus de 5 millions d'euros en France dans des projets innovants, en partenariat avec des startups françaises. Comme par exemple avec FeetMe et le service de rhumatologie de l'hôpital Cochin (Paris) nous avons lancé une étude clinique prospective inédite pour prédire le risque de chute dans l'ostéoporose. L'objectif est d'identifier de nouveaux marqueurs prédictifs de chutes des patients à partir de données collectées en vie réelle, grâce à des semelles connectées, couplant capteurs de pression et de mouvements.

Avec OWKIN nous travaillons à un projet d'intelligence artificielle permettant de prédire le risque de survenue d'un deuxième événement cardiovasculaire chez les patients à très haut risque. Avec CODOC nous cherchons une solution permettant d'automatiser le dépistage de l'ostéoporose.

Enfin, BulleByMyCharlotte propose un soutien qui vise à améliorer la qualité de vie pendant et après les traitements contre le cancer.

Zoom sur

DES APPELS À PROJETS DE RECHERCHE POUR DÉCOUVRIR LES INNOVATIONS THÉRAPEUTIQUES ET DE SOINS DE DEMAIN

En accompagnant des projets d'équipes de recherche, d'associations de patients ou de professionnels de santé dont l'impact sur la santé sera positif et durable, nous sommes fiers de contribuer activement à la valorisation de la recherche française et de son attractivité. Pour concrétiser cette volonté, nous avons créé le Fonds Amgen France pour la Science et l'Humain. Doté de 3,6 millions d'euros, il soutient le financement d'initiatives dans les sciences de la vie mais aussi dans les sciences humaines et sociales, via le lancement d'appels à projets de recherche en onco-hématologie.

Initiative phare du Fonds Amgen France pour la Science et l'Humain, l'appel à projets « Nouvelles frontières thérapeutiques et optimisation du parcours de vie en oncologie et onco-hématologie » a livré une nouvelle sélection finale riche et diversifiée pour sa troisième édition. **La dotation 2022 de 600 000 euros** a été répartie entre huit projets de recherche participant à améliorer la prise en charge des cancers, le suivi et l'accompagnement des malades et de leur entourage.

Sur les **46 projets éligibles** ayant concouru, les huit projets retenus par les membres du Comité scientifique du Fonds ont été évalués sur des critères combinant qualité scientifique, caractère innovant, impact médical ou sociétal, mais aussi organisation et faisabilité.

Chaque équipe lauréate a reçu une **dotation allant jusqu'à 75 000 euros** sur un à deux ans, destinée à lui permettre de franchir un cap significatif dans la conduite de ses travaux.

Nombre de solutions innovantes développées au bénéfice des patients en 2022 :

4 projets initiés en 2022 – 30 projets en cours

THINK TANK INNOVATION DAYS PUBLIE :



« 2032, la santé transformée par l'innovation – L'Odyssée d'Hygie et Télésphore au cœur du système français »

Face à un système de santé en grande évolution, Amgen Innovations, BioLabs, la Fondation Université de Paris, Roland Berger et Unicancer se sont réunis dans le think tank « Innovation Days » pour contribuer à l'émergence de solutions partagées.

Les partenaires du Think-tank Innovation Days* se sont penchés sur une vision prospective à dix ans du système de santé français afin de le rendre plus efficace et efficient. Plus de cent contributeurs de tous horizons ont participé à ces réflexions qui ont conduit à la création du livret « 2032, la santé transformée par l'innovation – L'Odyssée d'Hygie et Télésphore au cœur du système français ». Mis à disposition de l'ensemble des acteurs du

soin et des pouvoirs publics, l'ouvrage synthétise les points forts nécessaires du système de santé français en 2032, les innovations qui ont permis cette évolution et les freins levés pour y parvenir. Une projection à 10 ans motivée par un constat unanimement partagé : le système de santé français doit être réformé. Convaincus de la capacité d'innovation de la France et de ses chercheurs, de la présence d'entrepreneurs inventifs et des dispositifs de protection sociale les plus généreux du monde, via Le Think tank Innovation Days, nous souhaitons contribuer à l'émergence de nouvelles solutions de santé pour l'ensemble de l'écosystème de santé.

Zoom sur...

AGIR POUR UN SYSTÈME DE SANTÉ EFFICIENT

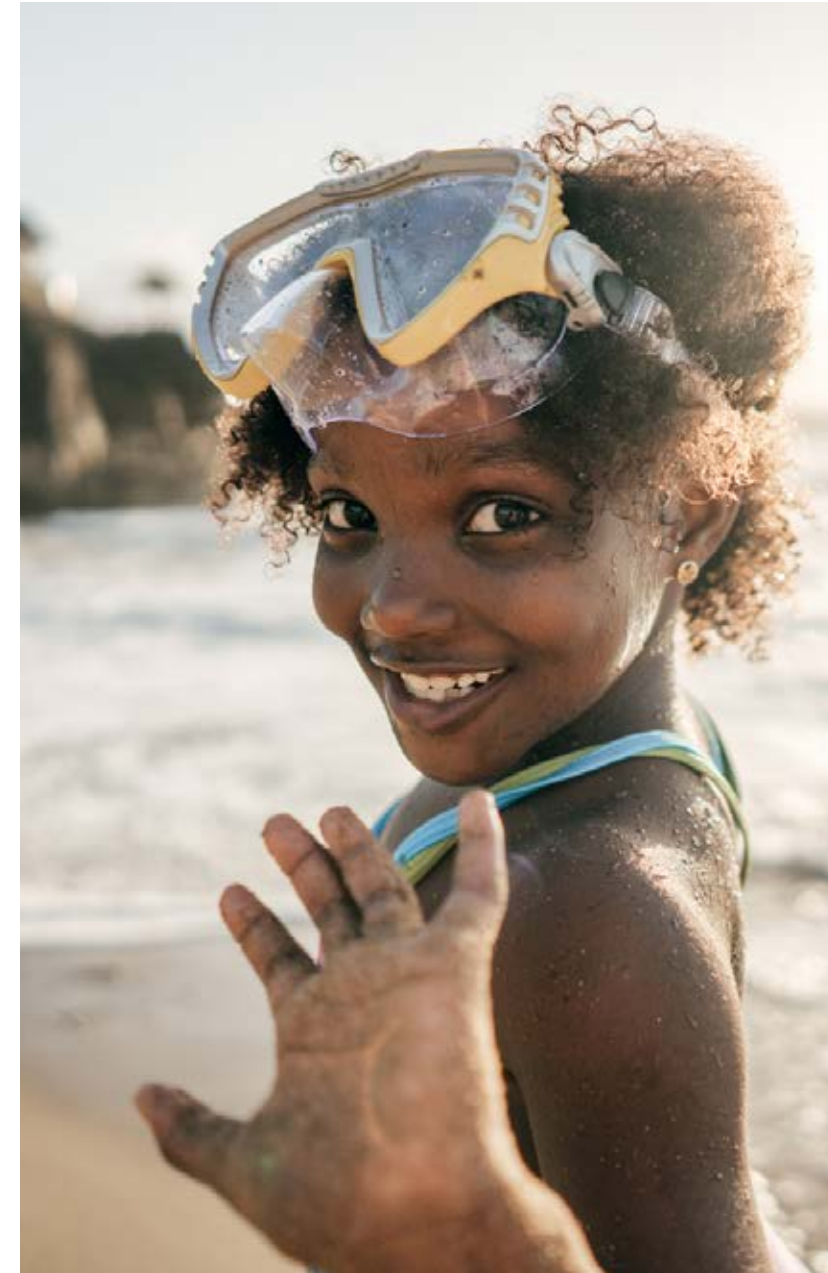
Le moteur d'Amgen est l'innovation thérapeutique et l'amélioration de la prise en charge des patients touchés par maladies graves dont les besoins thérapeutiques ne sont pas encore couverts comme les cancers, les maladies cardiovasculaires, inflammatoires et rénales. Dans ce contexte, force est de constater que certaines de nos innovations engendrent de nouveaux parcours de soins, de nouveaux actes, exigent de nouvelles ressources et expertises, de nouvelles technologies...

Dès lors au-delà de la R&D, de l'enregistrement, de l'étude dans la vraie vie de nos innovations, Amgen s'attache à évaluer avec les professionnels de santé de la ville et de l'hôpital et les autorités, l'impact organisationnel de ses médicaments. Cette démarche repose sur l'identification de ruptures au sein des parcours de soins et sur la mise en place d'actions adaptées et co-construites. En développant des solutions d'optimisation de la prise en charge des patients nous avons à cœur de créer les conditions d'une plus grande efficacité pour les patients et le système de soins.

C'est dans ce même esprit qu'avec l'Association des Groupes Internationaux pour la Pharmacie de Recherche (AGIPHARM) dont Corinne Blachier-Poisson est la présidente, nous participons au débat public avec l'ensemble des parties prenantes de notre système de santé afin de garantir et de fluidifier la mise à disposition des innovations thérapeutiques au plus grand nombre de patients et dans les meilleurs délais. L'innovation n'a d'intérêt que si elle arrive aux patients.

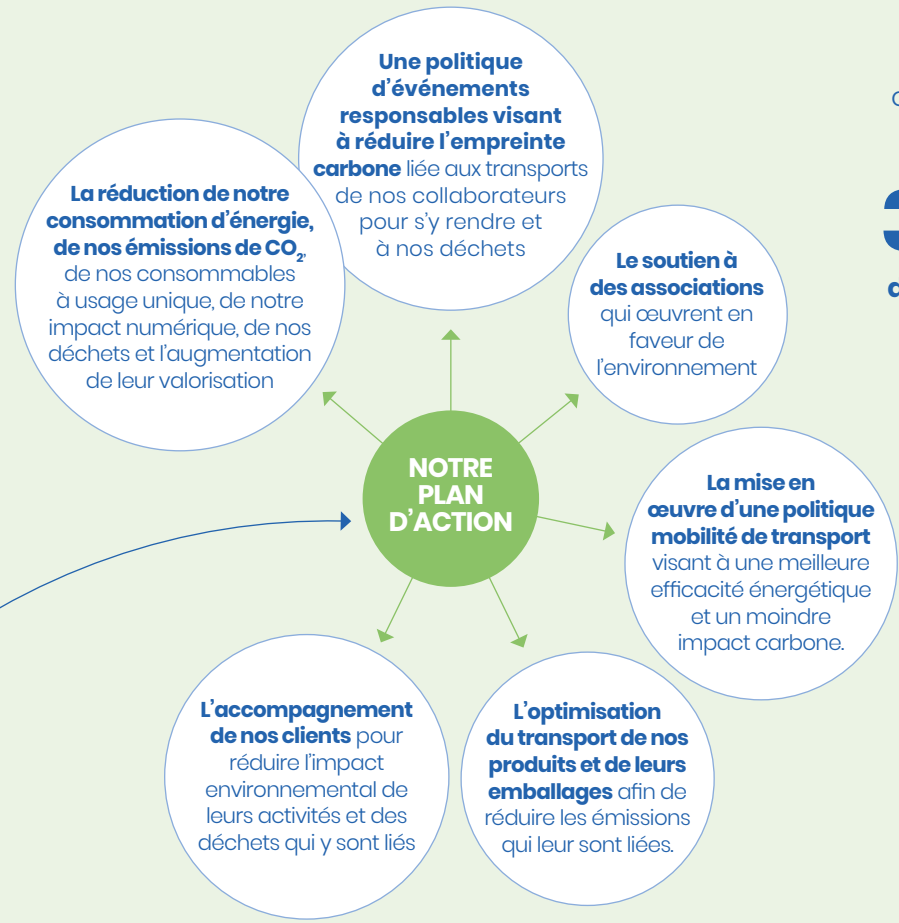
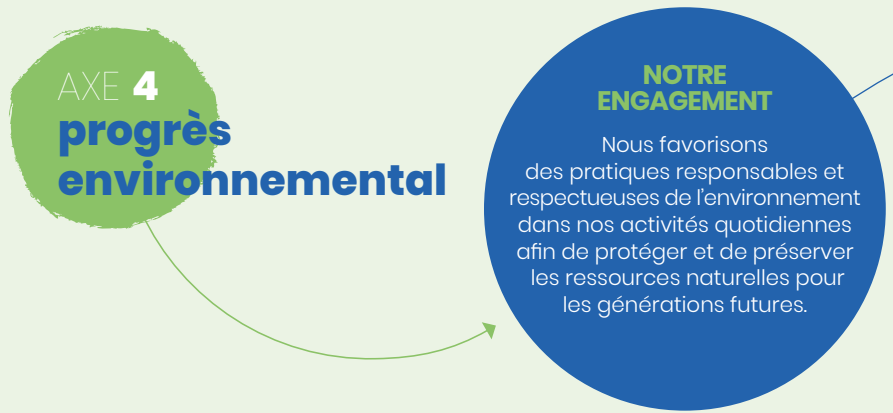
ACCOMPAGNER LES PHARMACIENS DES ÉTABLISSEMENTS DE SANTÉ SUR LES VOIERS RSE DE LA NOUVELLE CERTIFICATION HAS

Dans les établissements hospitaliers, la mise en place d'une démarche RSE se justifie d'autant plus que les liens entre environnement et santé sont prégnants et nécessitent la prise en compte de problématiques environnementales causées par les activités de soin. Dans ce contexte, pour répondre aux questionnaires RSE des responsables achats hospitaliers lors des appels d'offres, nous avons travaillé sur la recherche et la mise à disposition de nouveaux éléments comme par exemple des données sur les stocks, sur l'acheminement et l'optimisation de nos livraisons, l'usage de carton recyclable... Enfin, nos responsables grands comptes et institutionnels ont été sensibilisés et commencent à être formés au développement durable afin d'échanger avec les établissements de santé sur leurs enjeux. Notre objectif : créer une dynamique RSE et pouvoir réfléchir ensemble à des projets communs.



Engagés pour l'environnement

Bien qu'en France, nous n'ayons qu'une activité tertiaire sans site de production, nous sommes conscients de la nécessité de réduire toujours plus notre empreinte environnementale, directe et indirecte. C'est pourquoi, chaque jour, nous veillons à la bonne santé de notre planète en agissant de manière proactive pour une utilisation sobre et mesurée de l'énergie, en réduisant nos déchets et nos émissions de CO2 et en créant des synergies avec notre écosystème afin d'avoir une influence positive et un impact collectif plus important.



100%
de nos consommables à usage unique ont été supprimés

35,5%
de collaborateurs utilisent les transports doux pour leurs déplacements domicile/travail

interviews



« En questionnant chacun de nos achats, de nos pratiques, on peut aisément consommer moins et mieux ».

Christian Anastacio • Responsable des Services Généraux

Chez Amgen France, notre activité est tertiaire, à ce titre notre empreinte carbone est liée à 80 % à la livraison de nos médicaments et à la mobilité de nos collaborateurs dont la moitié sont des attachés scientifiques qui se déplacent pour assurer leur mission d'information auprès des professionnels de santé. Nous avons donc décidé de porter nos efforts de réduction de carbone sur la partie mobilité de nos collaborateurs en mettant en place un plan de mobilité et une politique voyages. Nous privilégions l'usage du train quand cela est possible, car pour un trajet similaire, un avion émet six fois plus de CO2. Nous incitons à prendre les transports en commun qui on le sait en ville sont aussi rapides que la voiture, aujourd'hui, ils sont utilisés par 50 % de notre effectif siège. Nous misons sur le vélo qui est bon pour la planète et pour la santé. Le covoiturage est encore balbutiant, mais nous travaillons sur la mise en place d'un service de covoiturage partagé avec les autres locataires de l'immeuble. Enfin, et non le moindre, nous révisons actuellement notre politique de flotte automobile. Aujourd'hui, cette dernière affiche un taux moyen de 130 g de CO2 (norme WLTP) mais notre volonté est de transformer au plus vite notre parc en s'adaptant aux usages de nos collaborateurs. Via un outil d'analyse des comportements de nos conducteurs, nous pourrions leur proposer de manière individualisée un modèle de véhicule (thermique ou électrique) ayant l'impact carbone le plus bas lors de leurs déplacements.



« La création d'un dynamique RSE au sein de l'immeuble Arcs de Seine nous fait tous progresser ».

Sherazade Belkedrouci • Key Account Manager, CBRE | Property Management

En faisant le choix d'installer son siège social France sur le site Arcs de Seine à Boulogne-Billancourt, Amgen a privilégié un immeuble dont les préoccupations environnementales sont prises en compte lors du processus d'exploitation. Aujourd'hui Arcs de Seine détient la double certification environnementale « HQE Exploitation » basée sur des normes et des réglementations françaises et « BREEAM In-Use International » qui est une méthode internationale d'évaluation de la performance environnementale d'un bâtiment en exploitation. Concrètement, ces certifications assurent à nos locataires de l'immeuble des critères de performance environnementale sur la sourcing et la consommation d'énergie et d'eau, les ressources, la santé et le bien-être, la qualité du stockage et du tri des déchets. Chaque année, un audit de renouvellement de ces certifications est mené.

Enfin, un contrat de performance énergétique des parties communes avec la mise en place d'un plan de sobriété énergétique en novembre 2022 nous a amené à baisser la température des parties communes, à diminuer les plages horaires des éclairages et à éteindre toutes les lumières la nuit.

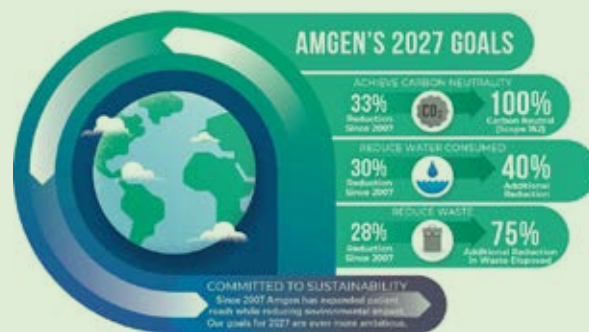
Au-delà de ces intangibles, une dynamique collective des 10 locataires s'est créée. Organisation de réunions RSE dont la fréquence varie en fonction des sujets, pour sensibiliser les locataires, communiquer sur les événements et surtout partager les bonnes pratiques des uns et des autres. Dans ce cadre, l'impulsion d'Amgen, très engagé en RSE, nous a donné l'occasion de progresser sur la gestion des déchets : sensibilisation des salariés aux bons comportements de tri, pesée des déchets de chaque entreprise. En disposant d'éléments de comparaison, chacun peut mettre en place des campagnes d'information et des mesures correctrices.

Enfin, à l'initiative d'Amgen, les locataires du site ont répondu présents pour collecter et offrir à Noël des jouets aux enfants hospitalisés en service d'hématologie. Cette dynamique vertueuse au sein de l'immeuble nous fait tous progresser.

Zoom sur

Nous nous engageons depuis de nombreuses années dans une démarche globale de réduction de notre empreinte environnementale. Notre politique mondiale de progrès continu concerne toutes les étapes du cycle de production et de commercialisation de nos produits : réduction de la consommation de toutes les énergies, gestion de nos déchets, réduction des emballages, optimisation de nos déplacements et de nos transports.

POUR UNE PLUS GRANDE SOBRIÉTÉ ÉNERGÉTIQUE



En 2021, au niveau du groupe, Amgen Inc. a présenté un tout nouveau plan de durabilité environnementale, appelé « **The Road to Net Zero** », avec une nouvelle série d'objectifs à 2027 :

- Atteindre la neutralité carbone⁽¹⁾ pour les installations et les opérations détenues et exploitées par le groupe Amgen
- Réduire la consommation d'eau de 40 % par rapport à 2019
- Réduire les déchets éliminés de 75 % par rapport à 2019

Pour atteindre ces objectifs d'ici 2027, le groupe se concentre sur l'utilisation d'approches et de processus novateurs et des processus innovants, les améliorations de l'efficacité et l'augmentation de l'approvisionnement en énergie renouvelable.

En outre, bien que les aspirations pour 2027 n'intègrent pas les émissions de niveau 3, l'impact de l'empreinte carbone de la chaîne de valeur, y compris les fournisseurs, les fabricants sous contrat et les distributeurs, est également pris en compte.

Par ailleurs, afin de réduire l'impact environnemental de notre service digital, nous sommes engagés dans un processus d'optimisation eco-friendly de nos sites internet.

80% DE NOS SITES ONT DÉJÀ ÉTÉ OPTIMISÉS POUR EN RÉDUIRE LA CONSOMMATION D'ÉNERGIE ET DE STOCKAGE

(1) Neutralité carbone à 100 % pour les émissions de portée 1 et de portée 2, où, Les émissions du champ d'application 1 sont des émissions directes provenant de sources possédées ou contrôlées (combustion de combustibles sur le site). Les émissions du champ d'application 2 sont des émissions indirectes provenant de la production d'énergie achetée (électricité ou vapeur).

Nos actions

UNE SÉRIE D' ACTIONS POUR RÉDUIRE NOS ÉMISSIONS DE CO₂ ET NOS DÉCHETS

UN CONTRAT ÉNERGIE VERTE

La production et l'approvisionnement en énergie propre et renouvelable est un élément important pour atteindre l'objectif de neutralité carbone du Groupe d'ici 2027. L'objectif est que toutes les installations d'Amgen dans le monde, dans la mesure du possible, s'approvisionnent à 100 % en électricité renouvelable d'ici 2027.

En France, nous avons d'ores et déjà souscrit un contrat énergie verte avec EDF qui nous fournit une électricité, plus durable et respectueuse de l'environnement et garantit une préservation de la biodiversité sur le long terme.

UN PLAN MOBILITÉ EN FAVEUR DES TRANSPORTS

DURABLES

En 2018, nous avons lancé un plan de mobilité visant à une meilleure efficacité énergétique et un moindre impact carbone lié aux transports de nos collaborateurs. Depuis, nous avons mis en place des initiatives telles que la prise en charge du forfait Véligo en Ile-de-France pendant 6 mois, des opérations de sensibilisation à l'usage du vélo et l'installation de bornes de recharge pour véhicules électriques sur notre site. De plus, nous incitons nos collaborateurs au covoiturage.

En outre, au niveau mondial, d'ici 2027, nous prévoyons de convertir 30 % des véhicules de la flotte en véhicules électriques. Pour y parvenir, un programme pilote de véhicules électriques a été lancé en 2021 aux États-Unis, aux Pays-Bas et en Corée du Sud. En phase avec la démarche du Groupe, nous travaillons aussi en France sur l'évolution de la flotte auto pour adapter l'énergie à l'usage.

Nos actions

UNE SÉRIE D' ACTIONS POUR RÉDUIRE NOS ÉMISSIONS DE CO₂ ET NOS DÉCHETS

OPTIMISER LE TRANSPORT DE NOS PRODUITS ET LEURS EMBALLAGES

Notre dépositaire, en 2022 Alloga, s'engage à réduire son impact sur l'environnement en recourant à des transports toujours plus respectueux de l'environnement.

Livraison en véhicules électriques :

- Pour des colis de moins de 30 kg : livraison dans Paris intra-muros et les villes limitrophes dans les grandes villes de France par des véhicules 100% électrique (GNV, triporteur, vélo, trolley).

Livraison en véhicules respectant les normes anti-pollution :

- Pour les flux de messagerie : livraison au moyen de véhicules GNV, flotte EURO V et EURO VI.

Suivi des émissions de CO₂ dans le cadre de son activité liée au transport

- Afin de mesurer leur impact sur l'environnement, Alloga s'engage à suivre et mesurer les émissions de CO₂ sur chacun des sites Alloga et selon chaque typologie de transport.

Economies d'énergie

- Conformément au Décret Tertiaire, Alloga s'engage à améliorer la performance énergétique de ses sites en mettant en place des actions concrètes (performance énergétique des bâtiments, adaptation des locaux à un usage économe en énergie et au comportement des occupants), installation d'équipements performants, de dispositifs de contrôle et de gestion active de ces équipements, modalités d'exploitation de ces équipements

Gestion et traçabilité des déchets

- Alloga œuvre pour la mise en place du tri à la source sur les déchets industriels revalorisables. Pour faciliter le tri à la source au sein des entrepôts, Alloga a déployé des bacs de tri adaptés à chaque typologie de déchets avec un support visuel d'identification. Les déchets ainsi revalorisés sont :
 - les palettes en bois, plastique et carton
 - les cartons
 - les rouleaux de film

Alloga a lancé une campagne de catégorisation des autres déchets afin de toujours mieux adapter la filière de traitement et optimiser la revalorisation.

Mise en place de nouveaux cartons

- Alloga a déployé une nouvelle gamme de cartons et de nouvelles technologies afin de réduire l'impact écologique de leur activité ainsi que le vide transporté. Ceci permet :
 - L'adaptation des cartons aux commandes contenant de petites quantités
 - Une diminution du volume des coussins de calage rajoutés entre le dernier produit et le couvercle qui réduit l'utilisation de calage plastique
 - Une réduction du poids et du vide du carton qui limite les émissions de CO₂ par carton transporté

La certification des emballages

- Afin de limiter l'impact sur l'environnement, leurs emballages carton sont certifiés recyclés et recyclables

La certification des matériaux de calage

- Le calage contenu dans les emballages carton est certifié recyclable (Norme EN 13427)

La dématérialisation

- Alloga œuvre en faveur de la dématérialisation à la fois en externe avec ses clients et partenaires mais également en interne avec ses salariés
 - En externe :
 - Mon Espace Alloga : Un espace personnalisé conçu pour les pharmaciens d'officines et les établissements hospitaliers permettant de consulter en temps réelles commandes, expéditions, factures et bons de livraison
 - Dématérialisation des factures : Près de 675000 flux EDI de factures envoyés par an soit 37% de factures dématérialisées.
 - En interne :
 - Déploiement d'un outil collaboratif permettant d'organiser des réunions avec partage d'écran (40 % de réduction des frais de déplacements)
 - Bulletin de paye numérique avec mise à disposition d'un coffre-fort numérique aux salariés.

La certification ISO 9001 :

- Alloga a renouvelé sa certification ISO 9001 v 2015 gage de la robustesse de ses processus

L'évaluation EcoVadis :

- Alloga a obtenu la médaille d'argent EcoVadis, gage de leur engagement RSE

Nos actions

UNE SÉRIE D' ACTIONS POUR RÉDUIRE NOS ÉMISSIONS DE CO₂ ET NOS DÉCHETS

LE BILAN DE NOS EMISSIONS DE GAZ À EFFET DE SERRE (BEGES) 2022

Nous avons confié au cabinet Primum non nocere la réalisation de notre BEGES 2022 sur les scopes 1-2 et 3.

Ci-dessous le descriptif du périmètre et les catégories d'émissions étudiées.



Catégorie d'émission	Poste d'émission	Périmètre opérationnel	Périmètre de déclaration
1. Émissions directes de GES	1.1 Sources fixes de combustion	x	x
	1.2 Sources mobiles de combustion	✓	✓
	1.3 Procédés hors énergie	x	x
	1.4 Émissions fugitives	✓	✓
	1.5 Émissions issues de la biomasse	x	x
2. Émissions indirectes : énergie	2.1 Consommation d'électricité	✓	✓
	2.2 Consommation d'énergie autre que l'électricité	x	x
3. Émissions indirectes : transport	3.1 Transport de marchandise amont	✓	✓
	3.2 Transport de marchandise aval	✓	✓
	3.3 Déplacements domicile/travail	✓	✓
	3.4 Déplacements visiteurs	✓	x
	3.5 Déplacements professionnels	✓	✓
4. Émissions indirectes : produits achetés	4.1 Achats de biens	✓	✓
	4.2 Immobilisations de biens	✓	✓
	4.3 Gestion des déchets	✓	✓
	4.4 Actifs en leasing amont	✓	✓
	4.5 Achats de service	✓	✓
5. Émissions indirectes : produits vendus	5.1 Utilisation des produits vendus	x	x
	5.2 Actifs en leasing aval	x	x
	5.3 Fin de vie des produits vendus	✓	x
	5.4 Investissements	x	x
6. Autres émissions indirectes		x	x

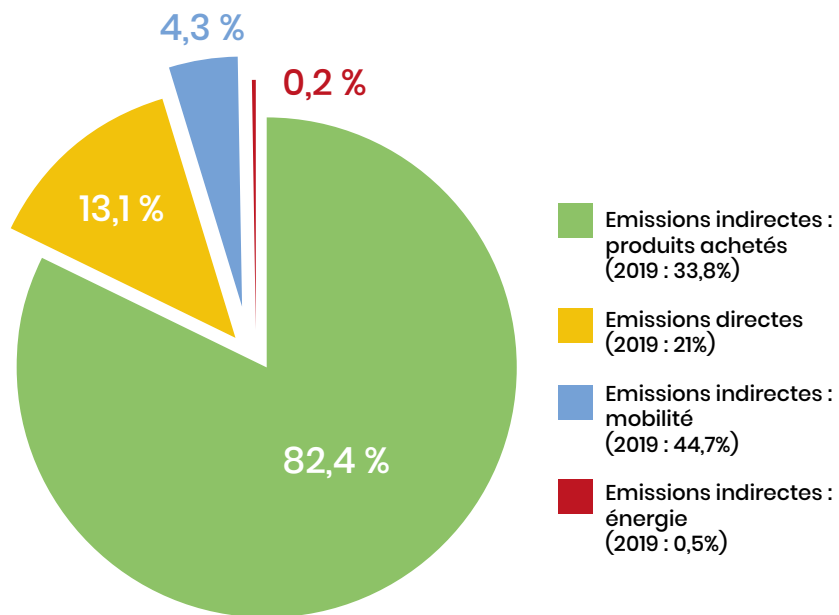
Nos actions

UNE SÉRIE D' ACTIONS POUR RÉDUIRE NOS ÉMISSIONS DE CO₂ ET NOS DÉCHETS

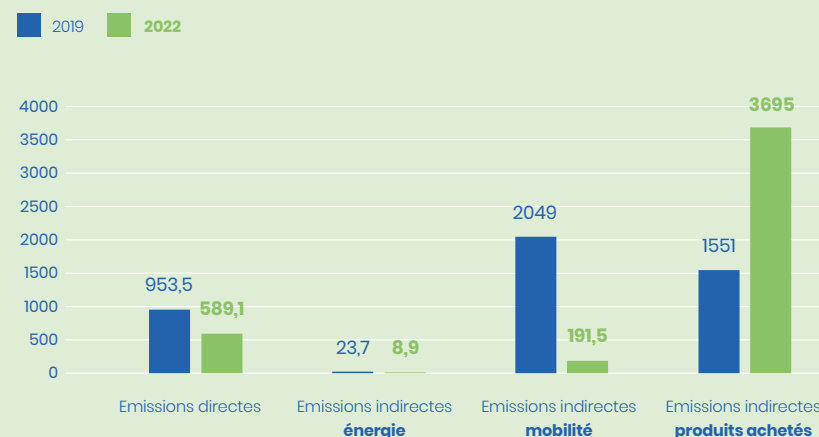
LES RÉSULTATS GLOBAUX POUR 2022

4 484 tCO₂e (tonnes de CO₂ - hors médicaments)

Part des émissions de CO₂e par catégorie (hors médicaments)



Émissions en tCO₂e (tonnes de CO₂) par catégorie (hors médicaments)



En dehors des médicaments, les achats de services restent la cause principale d'émissions de GES.

Notons dans l'ensemble, une réduction globale pour de nombreux postes d'émissions entre 2019 et 2022, notamment pour la catégorie 3 liées aux déplacements. Elle s'explique en grande partie par la mise en place du télétravail pour nos collaborateurs du siège de l'entreprise, avec 3 jours de distanciel en moyenne par semaine.

Par ailleurs, la quantité de déplacements professionnels a fortement diminué, notamment en avion. La pandémie de la Covid-19 et les restrictions de circulation y ont aussi contribué.

Nos actions

UNE SÉRIE D' ACTIONS POUR RÉDUIRE NOS ÉMISSIONS DE CO₂ ET NOS DÉCHETS

MOINS DE DÉCHETS ET DE CONSOMMABLES UNIQUES

ENTRE 2014 ET 2022
NOUS AVONS DIVISÉ
PAR PLUS DE

3

NOTRE
BUDGET DE FOURNITURES
DE BUREAU ET PAPETERIE

Nous agissons sur 3 leviers « la suppression/la réduction/la réutilisation ». Cet effort collectif nous a permis de supprimer ou de réduire nos consommables à usage unique en interne tels que les gobelets en plastique qui n'existent plus et qui ont été remplacés par des gourdes individuelles réutilisables et des mugs. De même, nous avons opté pour une réduction drastique des « goodies » (objets promotionnels) pour les réserver à de rares occasions et privilégier une fabrication issue de filières éco-responsables locales.

Dans le même esprit, nous nous sommes fixés des objectifs pour imprimer moins et mieux en réduisant l'utilisation de polluants. Par exemple, nous avons remplacé le conditionnement de nos documents par du film biosourcé (à base de canne à sucre). Nous limitons l'utilisation du vernis UV au profit de vernis acrylique ou offset à base d'eau. 100% de nos documents sont imprimés sur des papiers PEFC. Avec les équipes marketing, nous agissons pour limiter la production de documents. Nos contraintes réglementaires induisant une obsolescence programmée du matériel promotionnel, nous avons développé un outil qui nous permet de calculer au plus juste les quantités de documents à imprimer, limitant de facto le stockage et la production de déchets.

Enfin, un plan d'action visant à responsabiliser nos collaborateurs sur l'impact écologique de leurs actions a été mis en place.

Notre objectif : que le remplacement de matériel soit toujours questionné dans un souci de consommation responsable.

ÉCONOMIE CIRCULAIRE

UTILISATION DURABLE DES RESSOURCES ET BIODIVERSITÉ

En 2021, le processus d'évaluation des emballages verts à l'échelle mondiale de l'entreprise a été amélioré, démontrant ainsi son impact sur l'empreinte carbone d'Amgen. À l'avenir, nous prévoyons d'effectuer des évaluations du cycle de vie des emballages existants afin de mettre en œuvre de nouvelles conceptions plus durables et réduire les impacts négatifs sur la biodiversité des produits Amgen. Nous avons également commencé à éliminer l'utilisation du PVC dans les emballages secondaires et nous nous engageons à utiliser du carton entièrement recyclable provenant de forêts certifiées durables pour l'emballage de nos produits.

Enfin, dans l'objectif de compenser l'impact carbone de certaines de nos activités, nous avons soutenu Agrof'ile, une association d'agroforesterie, via un don permettant de participer au financement d'un projet sur une ferme céréalière situé à Jouars Pontchartrain dans les Yvelines, visant à diversifier ses productions par la création d'un système d'élevage extensif qui lie arbres, animaux et cultures sur un terrain de 3 hectares.

Le don a permis de financer une partie de la première phase du projet à savoir la main-d'œuvre de plantation, l'achat de plants (1272 arbres et arbustes), de protections et le suivi des plantations.



Nos actions

CRÉER DES SYNERGIES AVEC NOS PARTIES PRENANTES AFIN D'ÉLARGIR NOTRE IMPACT ET D'EXERCER UNE INFLUENCE POSITIVE SUR LES PRATIQUES COURANTES INDIVIDUELLES OU COLLECTIVES

PARTAGER LES BONNES PRATIQUES AU SEIN DE L'IMMEUBLE ARCS DE SEINE

Afin d'influencer positivement les comportements des autres locataires du site Arcs de Seine, siège social d'Amgen France, tous les trimestres, nous échangeons sur nos bonnes pratiques et incitons à la mise en place d'actions collectives. Toujours dans l'esprit de progresser ensemble, nous avons décidé de mettre en place une pesée individualisée par entreprises de nos poubelles et de faire un point chaque trimestre. L'objectif est clairement de se mettre dans un cercle vertueux de réduction des déchets.



LA COLLECTE DE JOUETS POUR L'ASSOCIATION

YOTI



A l'occasion de la Journée de la Terre le 22 avril 2022, nous avons répondu présents à la collecte de jouets organisée par l'Association Yoti. Yoti est une structure de l'économie sociale et solidaire qui collecte des jouets neufs, en bon état, usés ou incomplets, pour leur donner une seconde vie tout en donnant une seconde chance à des personnes éloignées de l'emploi, puisque le reconditionnement se fait dans le cadre d'un projet de réinsertion sociale.

L'ensemble des locataires du site Arcs de Seine ont accepté de participer à cette action qui fait rimer économie solidaire et réinsertion.

Au total, ce sont 4 grands bacs de jouets qui ont été collectés au sein du site Arcs de Seine, dont 2 chez Amgen.

Les jouets ont été reconditionnés par des détenus du centre pénitencier de Bois d'Arcy pour être redistribués dans une boutique Label Emmaus pour les rendre accessibles à tous.

Indicateurs

La démarche RSE présentée dans ce rapport couvre les activités d'Amgen en France. Pour illustrer les contributions d'Amgen aux Objectifs de Développement Durable des Nations Unies, ces derniers sont mis en regard des indicateurs.

Economique

EN LIEN AVEC LES ODD

12 CONSOMMATION ET PRODUCTION RESPONSABLES

16 PAIX, JUSTICE ET INSTITUTIONS EFFICACES

Chiffre d'affaires 2022	822 M €
Montant total des investissements en France en R&D	12.8 M €
Montant total des achats	32.2M \$
% des fournisseurs situés en France/en IdF	France : 98,4% IDF : 89%
Nombre d'ateliers protégés (ESAT) sollicités	1

Environnement émissions, effluents, déchets

EN LIEN AVEC LES ODD

7 ÉNERGIE PROPRE ET LE CLIMAT DURABLE

13 MESURES RELATIVES À LA LUTTE CONTRE LES CHANGEMENTS CLIMATIQUES

15 VIE TERRESTRE

Consommation d'électricité en MWh	234,466 MWh
Part de l'énergie utilisée garantie d'origine renouvelable	100%
BEGES (Scopes 1-2 et 3)	4 484 tCO₂e (tonnes de CO₂ - hors médicaments) ou 270 000 t CO ₂ e dont 98% d'achat de médicaments
Consommation d'eau	424 m³
Taux d'émission moyen des véhicules de la flotte de véhicules	121 grammes par km
% de véhicules électriques / hybrides dans la flotte automobile	3% véhicules 100% électriques
Abonnements de transports en commun remboursés totalement ou en partie	104
Nombre de filières	5 m³/an dont 4 tracées

Social

EN LIEN
AVEC
LES ODD



EMPLOI

Effectif total (CDD et CDI) au 31 décembre 2022	258 collaborateurs ETP (300 CDI, 8 CDD)		
Embauches en CDD et CDI pendant l'année	54 CDI et 10 CDD (hors apprentis)		
Répartition (en %) des collaborateurs par âge en 2022	Âge	F	H
	- 25 ans	1%	2%
	De 25 à 34 ans	22%	21%
	De 35 à 44 ans	17%	24%
	De 45 à 54 ans	29%	29%
	+ de 55 ans	31%	23%

SANTÉ SECURITÉ AU TRAVAIL

Taux d'absentéisme (nombre d'heures absentes/nombre d'heures travaillées théoriques x100), calculé hors congés maternité et hors maladies longues durées	3,41
Accidents du travail avec arrêt de travail > 24 h	1
Nombre de journées perdues pour accidents de travail (inclut les accidents de trajet)	106

FORMATION ET ÉDUCATION

Nombre total d'heures	10 313
Part de la masse salariale dédiée à la formation	1.94%

DIVERSITÉ ET ÉGALITÉ DES CHANCES

% de femmes sur l'effectif total	71%
% de femmes au sein du COMEX	54%
% de salariés touchés par un handicap	3.71%
Nombre de femmes à occuper un poste de manager	60%
Index égalité professionnelle	93%



LABEL DE QUALITÉ
THQSE®



**Découvrez l'ensemble
de nos actions sociétales**

[https://www.amgen.fr/
notre-engagement-societal](https://www.amgen.fr/notre-engagement-societal)



**De quoi sera faite
la santé de demain ?
Suivez nos actualités
sur www.amgen.fr**

AMGEN SAS

Société par actions simplifiée
au capital de 307.500 euros
377 998 679 RCS Nanterre
18-20 quai du point du jour,
92100 Boulogne-Billancourt

Imprimé par AMGEN SAS
18-20 Quai du Point du Jour
92100 Boulogne-Billancourt



AMGEN